



Shortblocks

for diesel and gas engines



Informationen Shortblocks

Reparaturlösungen für Diesel- und Gasmotoren im globalen „Independent Aftermarket“



Shortblocks – oder Rumpfmotoren – sind vorgefertigte Kurbeltriebeinheiten. OE Germany Shortblocks bestehen aus:

- Motorblock
- Kurbelwelle
- Pleuelstangen
- Gleitlagern
- Kolben
- Zylinderlaufbuchsen
- Nockenwelle
- Ventilstößeln
- diversen Kleinteilen

Auf Wunsch werden auch OE Germany Shortblocks mit Zylinderköpfen, Dichtungen und Schrauben angeboten. Mit unserem Shortblock Programm reparieren Sie Ihre aktuellen und bewährten Motorbaureihen, passend für folgende Hersteller:

Mercedes-Benz

MAN

MAN Gas

MAN Gas

Baureihen OM 300, OM 400, OM 500, OM 600 und OM 900

Baureihen D 08, D 25 und D 28

Baureihen E 2842 E/LE 302/312/322, E 2848 LE 322

Baureihen E 0836 LE 202, E 2876 LE 202/302/TE 302

Qualität



Die Montage unserer Shortblocks erfolgt nach Richtlinien und Toleranzen der Motorenhersteller. Für unsere Produkte verwenden wir ausschließlich qualitätsgeprüfte Neuteile. Wir montieren individuelle Shortblock-Lösungen nach Ihren Vorgaben.

Die exakte Motorspezifikation ermitteln wir anhand Ihres Fahrzeug-Identifizierungs-Codes und/oder Ihrer Motornummer. Unser Montagepersonal ist bestens geschult und erfahren im Motorenbau. Wir fertigen unsere Shortblocks in Deutschland!



Verband der Motoren-
Instandsetzungsbetriebe

Seit Juni 2020 ist die OE Germany Mitglied im VMI – Verband der Motoren-Instandsetzungsbetriebe e.V. Der Verband wurde 1948 gegründet und setzt sich für hohe Qualitätsstandards und die Belange seiner Mitglieder aus dem Bereich der Motoreninstandsetzung ein. Sie finden uns auf: <http://vmi-ev.de/netzwerk/>

Zeitersparnis

Shortblocks garantieren Ihnen zeitnahe, rasche Reparaturlösungen. Aufwändiges Aufarbeiten von Altteilen entfällt. Keine langen Beschaffungswege aller Teile, die Sie zur klassischen Instandsetzung benötigen. Keine unsichere Suche nach gebrauchten Motoren oder Teilen. Sie vermeiden Standzeiten, Ihre Motoren drehen sich nach kurzer Zeit wieder und Sie haben Ihre Fahrzeuge und Ihre Geräte wieder schnell im Einsatz.



Wirtschaftlichkeit

Verschleißarme Komponenten wie z. B. Ölwanne und Krümmer können wieder verwendet werden. Ebenso klassische Tauschprodukte wie z. B. Einspritzpumpe oder Turbolader. Sie kaufen ein neues, weltweit wettbewerbsfähiges Qualitätsprodukt vom Fachspezialisten OE Germany!



Service

Sichere Konservierung und Verpackung sowie maßgeschneiderte Transportlösungen, auch im internationalen Bereich, gehören bei uns zum Tagesgeschäft. Ergänzende Ersatzteile zu Ihrer Reparaturlösung werden wir Ihnen gerne nach Ihren Wünschen mitliefern.



Information Shortblocks

Repair solutions for diesel and gas engines in the global „Independent Aftermarket“



OE Germany Shortblocks are pre-assembled crank drive units, comprising:

- engine block
- crankshaft
- connecting rods
- bearings
- pistons
- cylinder liners
- camshaft
- valve tappets
- various small parts

By request, OE Germany shortblocks are also offered with cylinder heads, gaskets and screws. With our range of shortblocks, you can repair current and well-proven engine series suitable for the following manufacturers:

Mercedes-Benz
MAN
MAN Gas
MAN Gas

OM 300, OM 400, OM 500, OM 600 and OM 900 series
D 08, D 25 and D 28 series
E 2842 E/LE 302/312/322, E 2848 LE 322 series
E 0836 LE 202, E 2876 LE 202/302/TE 302 series

Quality



Our shortblocks are assembled according to guidelines and tolerances of the engine manufacturers. For our products, we only use quality-tested new parts. We assemble individual shortblock solutions according to your specifications.

We determine the exact motor specification based on your vehicle identification code and/ or your engine number. Our assembly staff is well trained and experienced in engine construction.

We manufacture our shortblocks in Germany!



Verband der Motoren-
Instandsetzungsbetriebe

OE Germany is a member of the VMI – Verband der Motoren-Instandsetzungsbetriebe e.V. since June 2020. The association was founded in 1948 and is committed to high quality standards and the concerns of its members in the area of engine repair.

You can find us on: <http://vmi-ev.de/netzwerk/>

Time saving

Shortblocks guarantee you prompt, quick repair solutions. Time-consuming reconditioning of old parts is not necessary. No long procurement routes for all the parts you need for usual repairs. No unsafe search for used engines or parts. You avoid downtimes, your motors turn again after a short time and you can use your vehicles and equipment again quickly.



Economy

Low-wear components such as oil pans and manifolds can be reused, as well as classic exchange products such as injection pumps or turbochargers. You simply buy a new, worldwide competitive quality product from the technical specialist OE Germany!



Service

Safe preservation and packaging as well as tailor-made transport solutions, also in the international area, are part of our daily business.

We will be happy to supply you with additional spare parts for your repair solution according to your wishes.



Verschiedene Shortblockarten

Diesel-Shortblocks

Dieselmotoren sind sehr zuverlässig und werden in vielen Bereichen, ob Industrie oder Landwirtschaft eingesetzt. Anwendung finden Dieselmotoren häufig als Notstromaggregat.



Gas-Shortblocks

In den vergangenen Jahren stieg die Anzahl der Gasmotoren und Blockheizkraftwerken weltweit rasant an. Diese Motoren und Aggregate unterziehen sich turnusgemäßen Wartungen, bei denen Verschleißteile ausgetauscht werden. Bei anstehenden größeren Reparaturen ist ein Kompletttausch des Motors jedoch nicht zwingend erforderlich. OE Germany bietet Ihnen hier eine qualitative und wirtschaftlich angemessene Alternative an.

Mit diesem Programm reparieren Sie Ihre aktuellen und bewährten Motortypen, passend für MAN:

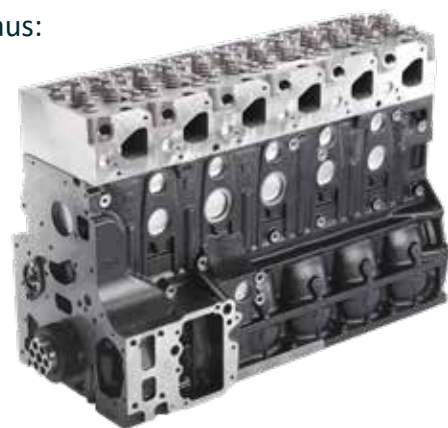
- **MAN Gas Baureihen E2842 E/LE302/312/322, E2848 LE 322**
- **MAN Gas Baureihen E2876 LE 202/302/TE302, E0836 LE 202**



Longblocks

Longblocks sind vorgefertigte Kurbeltriebeinheiten, bestehend aus:

- Motorblock
- Kolben
- Kurbelwelle
- Zylinderlaufbuchsen
- Pleuelstangen
- Nockenwellen
- Gleitlager
- Ventilstößeln
- Zylinderkopf mit Ventilen
- Zylinderkopfdichtung(en)
- Zylinderkopfschrauben
- diversen Kleinteilen



Different Kinds of Shortblocks

Diesel Shortblocks

Diesel generators are very reliable and are used in many areas, whether industry or agriculture. Diesel generators are often used as an emergency generator.



Gas Shortblocks

In recent years, the number of gas engines and combined heat and power units has increased rapidly worldwide. These engines and units undergo regular maintenance, during which wearing parts are replaced. In the case of major repairs, however, a complete replacement of the engine is not absolutely necessary. OE Germany offers you a qualitative and economically reasonable alternative.

With this program you repair your current and proven engine types suitable for MAN:

- **MAN Gas Series E2842 E/LE302/312/322, E2848 LE 322**
- **MAN Gas Series E2876 LE 202/302/TE302, E0836 LE 202**



Longblocks

Longblocks are prefabricated crankshaft drive units consisting of:

- engine block
- pistons
- crankshaft
- cylinder liners
- connecting rods
- camshafts
- plain bearings
- valve tappets
- cylinder head with valves
- cylinder head gasket(s)
- cylinder head bolts
- various small parts



Shortblocks suitable for Mercedes-Benz engines

Motortyp Engine type	Durchmesser Zylinder Diameter cylinders	Bemerkung Comment	OE Germany Teile-Nr. OE Germany Part no.
300er Baureihe / 300 series			
OM 364 / A / LA	R 4 97,5	entweder ohne oder mit Zylinderkopf either without or with cylinder head	01 0109 364xxx
OM 366 / A / LA	R 6 97,5	entweder ohne oder mit Zylinderkopf either without or with cylinder head	01 0109 366xxx
400er Baureihe / 400 series			
OM 402 / A / LA	V 8 125	entweder ohne oder mit Zylinderköpfen either without or with cylinder heads	01 0109 402xxx
OM 422 / A / LA	V 8 128	entweder ohne oder mit Zylinderköpfen either without or with cylinder heads	01 0109 422xxx
OM 423 / A / LA	V 10 128	entweder ohne oder mit Zylinderköpfen either without or with cylinder heads	01 0109 423xxx
OM 442 / A / LA	V 8 128/130	entweder ohne oder mit Zylinderköpfen either without or with cylinder heads	01 0109 442xxx
OM 443 / A / LA	V 10 128/130	entweder ohne oder mit Zylinderköpfen either without or with cylinder heads	01 0109 443xxx
OM 444 / A / LA	V 10 128	entweder ohne oder mit Zylinderköpfen either without or with cylinder heads	01 0109 444xxx
OM 457 HLA / LA	R 6 128	entweder ohne oder mit Zylinderköpfen either without or with cylinder heads	01 0109 457xxx
OM 460 HLA / LA	R 6 128	entweder ohne oder mit Zylinderköpfen either without or with cylinder heads	01 0109 460xxx

Die exakte Motorspezifikation ermitteln wir anhand Ihres Fahrzeug-Identifizierungs-Codes und/oder Ihrer Motornummer!

We determine the precise engine specifications from your vehicle identification number (VIN) and/or your engine serial number!

Shortblocks suitable for Mercedes-Benz engines

Motortyp Engine type	Durchmesser Zylinder Diameter cylinders	Bemerkung Comment	OE Germany Teile-Nr. OE Germany Part no.
500er Baureihe / 500 series			
OM 501 LA	V 6 130	entweder ohne oder mit Zylinderköpfen either without or with cylinder heads	01 0109 501xxx
600er Baureihe / 600 series			
OM 611 DE LA	R 4 88	entweder ohne oder mit Zylinderköpfen either without or with cylinder heads	01 0109 611xxx
OM 646 DE LA	R 4 88	entweder ohne oder mit Zylinderköpfen either without or with cylinder heads	01 0109 646xxx
900er Baureihe / 900 series			
OM 904 LA	R 4 102	entweder ohne oder mit Zylinderkopf either without or with cylinder head	01 0109 904xxx
OM 906 HLA / LA M 906 LAG	R 6 102	entweder ohne oder mit Zylinderkopf either without or with cylinder head	01 0109 906xxx
OM 924 LA	R 4 106	entweder ohne oder mit Zylinderkopf either without or with cylinder head	01 0109 924xxx
OM 926 LA	R 6 106	entweder ohne oder mit Zylinderkopf either without or with cylinder head	01 0109 926xxx

Die exakte Motorspezifikation ermitteln wir anhand Ihres Fahrzeug-Identifizierungs-Codes und/oder Ihrer Motornummer!

We determine the precise engine specifications from your vehicle identification number (VIN) and/or your engine serial number!

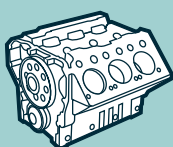
Shortblocks suitable for MAN engines

Motortyp Engine type	Durchmesser Zylinder Diameter cylinders	Bemerkung Comment	OE Germany Teile-Nr. OE Germany Part no.
D/E 2848/2840/2842			
D 2848 E 2848	V 8 128	entweder ohne oder mit Zylinderköpfen either without or with cylinder heads	02 0109 2848xx
D 2840	V 10 128	entweder ohne oder mit Zylinderköpfen either without or with cylinder heads	02 0109 2840xx
D 2842 E 2842	V 10 128	entweder ohne oder mit Zylinderköpfen either without or with cylinder heads	02 0109 2842xx
D/E 0834/0836			
D 0834	R 4 108	entweder ohne oder mit Zylinderkopf either without or with cylinder head	02 0109 0834xx
D 0836 E 0836	R 6 108	entweder ohne oder mit Zylinderkopf either without or with cylinder head	02 0109 0836xx
D/E 2866/2876			
D 2866	R 6 128	entweder ohne oder mit Zylinderköpfen either without or with cylinder heads	02 0109 2866xx
D 2876 E 2876	R 6 128	entweder ohne oder mit Zylinderköpfen either without or with cylinder heads	02 0109 2876xx
D 2066/2676			
D 2066	R 6 120	entweder ohne oder mit Zylinderkopf either without or with cylinder head	02 0109 2066xx
D 2676	R 6 126	entweder ohne oder mit Zylinderkopf either without or with cylinder head	02 0109 2676xx

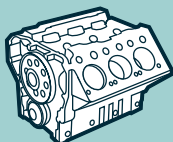
Die exakte Motorspezifikation ermitteln wir anhand Ihres Fahrzeug-Identifizierungs-Codes und/oder Ihrer Motornummer!

We determine the precise engine specifications from your vehicle identification number (VIN) and/or your engine serial number!

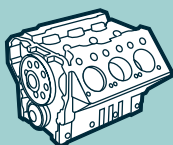
Checkliste vor Inbetriebnahme eines neuen Motors *Checklist before starting up a new engine*



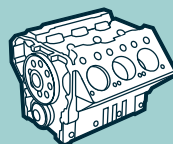
Prüfung Freigängigkeit Motor (ab 8-Zylinder-Motoren)
Engine clearance test (from 8-cylinder engines)



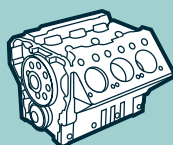
Befüllen Ölsystem
Filling of oil system



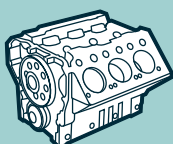
Verwendung neuer Injektoren (nur Diesel-Motoren)
Use of new injectors (diesel engines only)



Verwendung neuer Schwingungsdämpfer
Use of new vibration dampers



Vermeidung längerer Leerlaufzeiten
Avoidance of longer idle times



Verwendung neuer Ölkühler
Use of new oil coolers

Information First Start-Up

Wichtige Hinweise vor erster Inbetriebnahme

Important information before first start-up

1.) Prüfung Freigängigkeit Motor

Engine clearance test

Motor vor dem ersten Starten von Hand durchdrehen, NICHT mit Anlasser!
Spin the engine by hand before starting it for the first time, NOT with starter motor

Mögliche Folgen bei Nichtbeachtung: mechanische Schäden
Possible consequences of non-observance: mechanical damage



2.) Befüllen Ölsystem (ab 8-Zylinder Motoren)

Filling of oil system (from 8-cylinder engines)

Ölsystem vor dem ersten Starten hydraulisch mit Öl befüllen, NICHT nur in Ölwanne füllen!
Fill oil system hydraulically with oil before first start-up, DO NOT fill only into oil!

Grund: Es dauert vor der ersten Inbetriebnahme sonst zu lange, bis der Motor Öldruck aufbaut.
Reason: Otherwise it takes too long for the engine to build up oil pressure before the first start-up.

Mögliche Folgen bei Nichtbeachtung: Lagerschäden
Possible consequences of non-observance: bearing damage



3.) Verwendung neuer Injektoren (nur Diesel-Motoren)

Use of new injectors (diesel engines only)

Bei neuen Motoren nur neue oder überholte Injektoren verwenden!
Only use new or overhauled injectors in new engines!

Mögliche Folgen bei Nichtbeachtung:

Verbrennungsstörungen; neuer Motor fällt nach ein paar tausend Kilometern aus!

Possible consequences of non-observance:

combustion problems, new engine fails after a few thousand kilometers!



4.) Verwendung neuer Schwingungsdämpfer

Use of new vibration dampers

Bei neuen Motoren unbedingt neue Schwingungsdämpfer verwenden!
It is essential to use new vibration dampers for new engines!

Grund: Es gibt keine verlässliche Prüfmethode für gebrauchte Schwingungsdämpfer!

Reason: *There is no reliable test method for used vibration dampers!*

Mögliche Folgen bei Nichtbeachtung: Kurbelwellenbrüche

Possible consequences of non-observance: *crankshaft fractures*



Information First Start-Up

5.) Vermeidung längerer Leerlaufzeiten

Avoidance of longer idle times

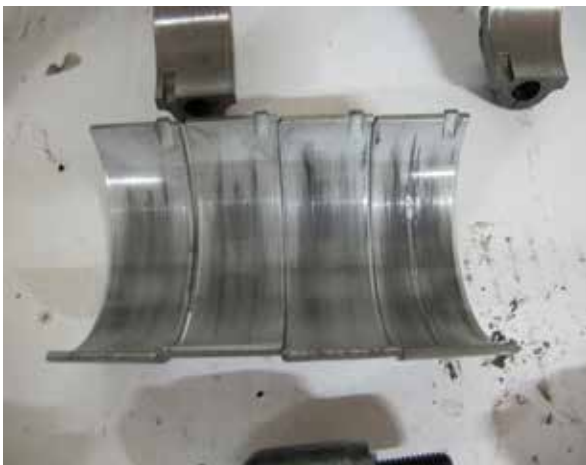
Neue Motoren bei Probelauf NICHT längere Zeit im Leerlauf (monotone Belastung) laufen lassen, sondern Wechselbelastung!
DO NOT run new engines at no load for a long time (monotonous load), but at alternating load instead!

Grund: Öldurchflussmenge ist bei hoher Reibung der Neuteile zu gering!

Reason: *Oil flow rate is too low with high friction of new parts!*

Mögliche Folgen bei Nichtbeachtung: Lagerschäden/Motorschäden

Possible consequences of non-observance: *bearing damage/engine damage*



6.) Verwendung neuer Ölkühler

Use of new oil coolers

Bei neuen Motoren immer neue Ölkühler verwenden!
ALWAYS use new oil coolers for new engines!

Mögliche Folgen bei Nichtbeachtung: Schmutzschäden in den Lagern

Possible consequences of non-observance: *dirt damage in bearings*



HERAUSGEBER / PUBLISHERS:

OE Germany Handels GmbH
Fritz-Müller-Straße 100-104
73730 Esslingen am Neckar
Germany

Phone +49 (0) 711 627698-0
Fax +49 (0) 711 627698-51

info@oe-germany.de
www.oe-germany.com

Sitz der Gesellschaft / Headquarters: Esslingen am Neckar
Amtsgericht Stuttgart / Stuttgart District Court: HRB 730378
Umsatzsteuer-Identifikationsnummer gemäß § 27a / Value added tax identification number acc. to § 27a:
DE 266 137 673
Geschäftsführer / Managing Director: Mario Jahn (CEO), Thomas Schechinger (CFO)

Verantwortlich für den Inhalt / Responsible for contents: OE Germany Handels GmbH
Design & Realisation / Design & implementation: OE Germany Handels GmbH

ALLGEMEINE INFORMATIONEN:

Es gelten unsere Allgemeinen Geschäftsbedingungen, die unter www.oe-germany.com/de veröffentlicht sind oder Ihnen auf Anfrage vorgelegt werden können.

Bezeichnungen, Originalteilenummern, Motorentypen, Fahrzeugdaten oder andere Daten bezüglich Motoren-, Fahrzeug- oder anderen Herstellern werden ausschließlich zu internen Vergleichszwecken aufgeführt.

GENERAL INFORMATION:

Our General Terms and Conditions of Business published under www.oe-germany.com/en shall apply and will be supplied on request.

Designations, original part numbers, engine types, vehicle characteristics or other data relating to engine, vehicle or other manufacturers are exclusively quoted for internal purposes of comparison.



OE Germany Handels GmbH
Fritz-Müller-Straße 100-104
73730 Esslingen am Neckar
Germany

Phone +49 (0) 711 627698-0
Fax +49 (0) 711 627698-51

info@oe-germany.de

www.oe-germany.com